



PERSPECTIVAS AGROCLIMÁTICAS

INFORME DE PERSPECTIVAS AGROCLIMÁTICAS SEMANAL

6 DE ENERO DE 2022

BOLSA DE CEREALES
bolsadecereales.com.ar

Av. Corrientes 123 | C1043AAB – CABA - Tel.: +54 11 4515-8200/8300
ISSN 2591-443X





SÍNTESIS DEL PRONÓSTICO

ARG

PERSPECTIVA AGROCLIMÁTICA PARA ARGENTINA

6 DE ENERO DE 2022

TEMPERATURAS MODERADAS, SEGUIDAS POR UNA OLA DE CALOR, Y PRECIPITACIONES ESCASAS EN LA MAYOR PARTE DEL ÁREA AGRÍCOLA

La perspectiva comenzará con temperaturas moderadas, con mínimas algo por debajo de lo normal, producto de la entrada de aire frío en los días precedentes. Los vientos del trópico retornarán rápidamente y con vigor, dando inicio a una prolongada e intensa ola de calor, que afectará a la mayor parte del área agrícola. Las precipitaciones se mantendrán escasas a nulas en la mayor parte del área agrícola, a excepción del oeste del NOA y el Oeste de Cuyo, que recibirán aportes moderados, y del Paraguay y el norte de la Mesopotamia, que observarán registros moderados a abundantes.



BRA

PERSPECTIVA AGROCLIMÁTICA PARA BRASIL

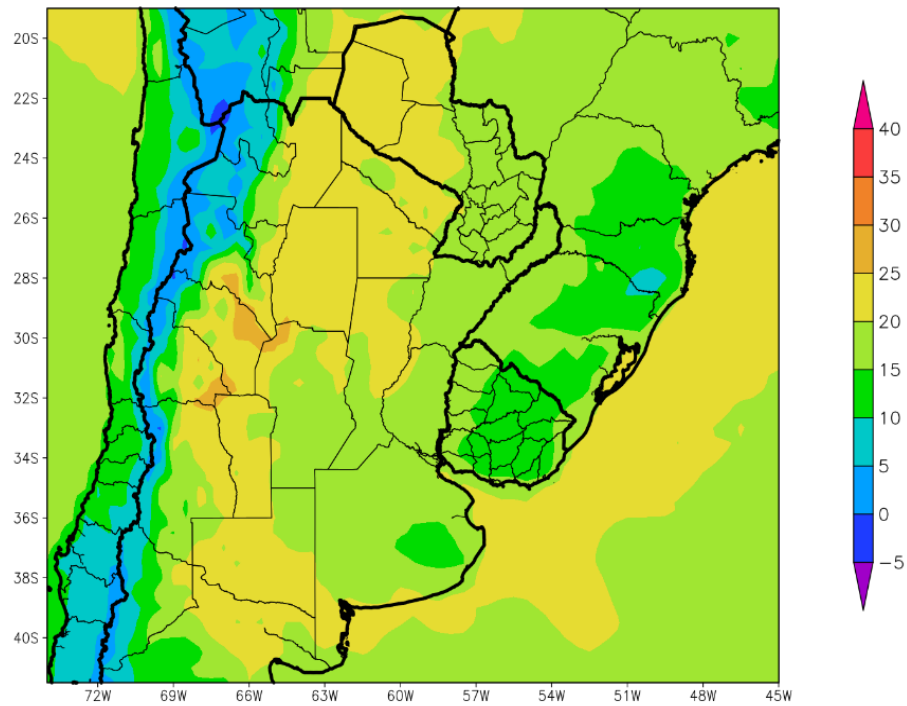
6 DE ENERO DE 2022

TEMPERATURAS MODERADAS Y PRECIPITACIONES ABUNDANTES EN LA MAYOR PARTE DEL BRASIL, A EXCEPCIÓN DE SUS EXTREMOS NORDESTE Y SUR, QUE RECIBIRÁN APORTES ESCASOS

La perspectiva comenzará con la entrada de vientos marinos, frescos y húmedos, que provocarán temperaturas mínimas bajo lo normal sobre la mayor parte del sur y centro del Brasil, de manera que sólo su extremo norte observará registros normales. Posteriormente, retornarán los vientos del trópico, aportando humedad y produciendo un moderado incremento térmico, con focos cálidos sobre el interior y el nordeste, mientras el Litoral Atlántico observará registros menos intensos debido a la entrada de vientos marinos. Paralelamente, se producirán precipitaciones abundantes sobre la mayor parte del área agrícola del Brasil, y sólo sus extremos nordeste recibirán registros escasos.



PERSPECTIVA DEL 6 AL 12 DE ENERO DE 2022
TEMPERATURA MINIMA(Grados Cent.)



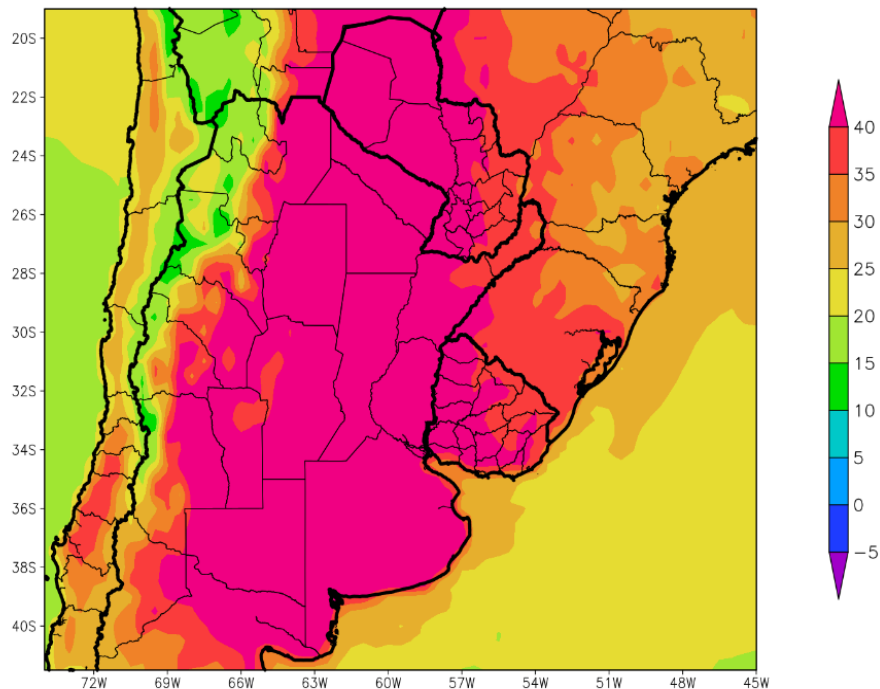
TEMPERATURAS MODERADAS, SEGUIDAS POR UNA OLA DE CALOR, Y PRECIPITACIONES ESCASAS EN LA MAYOR PARTE DEL ÁREA AGRÍCOLA

La primera etapa de la perspectiva comenzará con temperaturas moderadas, con mínimas algo por debajo de lo normal, producto de la entrada de aire frío en los días precedentes

- El oeste del NOA, la mayor parte de la Región del Chaco, gran parte de Cuyo, el norte de Córdoba, el oeste de la Región Pampeana y la mayor parte del Paraguay observarán temperaturas mínimas superiores a 20°C, con focos con valores superiores y otros inferiores.
- El centro del NOA, el centro de Cuyo, la Mesopotamia, el este de la Región Pampeana y el oeste del Uruguay observarán temperaturas mínimas entre 15 y 20°C.
- El centro-este del NOA, el centro-este de Cuyo, las serranías de Buenos Aires y la mayor parte del Uruguay observarán temperaturas mínimas entre 10 y 15°C.
- El oeste del NOA y el oeste de Cuyo observarán temperaturas mínimas inferiores a 10°C.



PERSPECTIVA DEL 6 AL 12 DE ENERO DE 2022
TEMPERATURA MAXIMA(Grados Cent.)

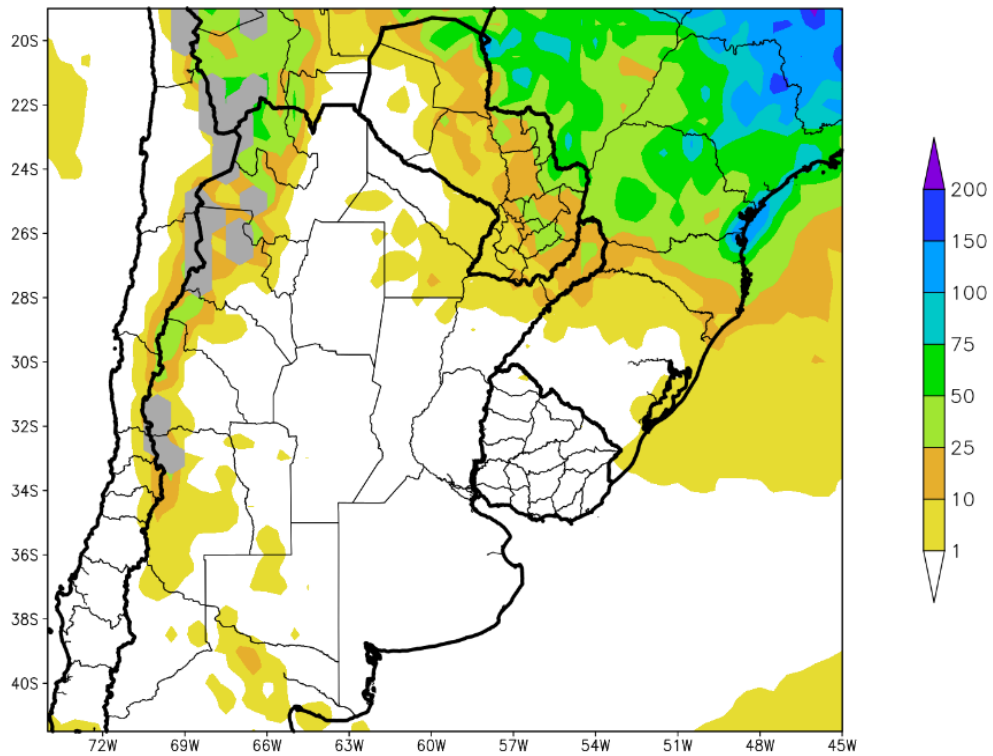


Los vientos del trópico retornarán rápidamente y con vigor, dando inicio a una prolongada e intensa ola de calor, que afectará a la mayor parte del área agrícola.

- Una amplia extensión con temperaturas máximas cercanas a 40°C abarcará el este del NOA, el Paraguay, la Región del Chaco, la mayor parte de Cuyo, la mayor parte de la Región Pampeana, gran parte de la Mesopotamia y la mayor parte del Uruguay, con focos con valores inferiores.
- El centro del NOA, el centro de Cuyo, gran parte de Misiones y el norte del Uruguay observarán temperaturas máximas entre 35 y 40°C.
- El oeste del NOA, la mayor parte de Misiones y el oeste de Cuyo observarán temperaturas máximas inferiores a 30°C, con registros inferiores hacia las zonas cordilleranas.



PERSPECTIVA DEL 6 AL 12 DE ENERO DE 2022
PRECIPITACION (mm)

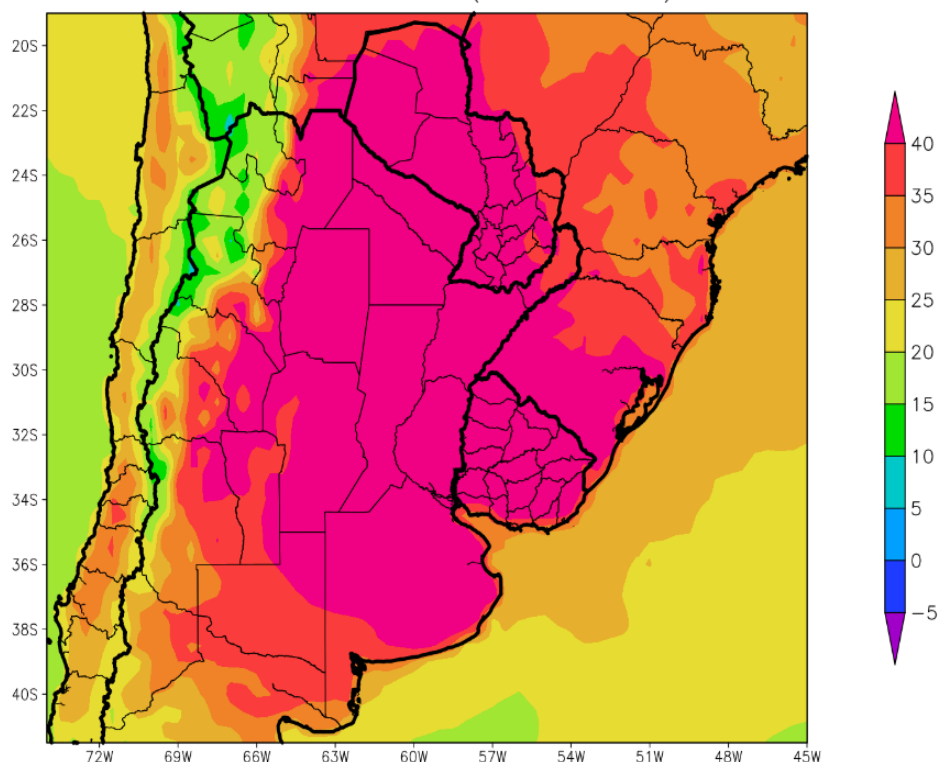


Las precipitaciones se mantendrán escasas a nulas en la mayor parte del área agrícola, a excepción del oeste del NOA y el Oeste de Cuyo, que recibirán aportes moderados, y del Paraguay y el norte de la Mesopotamia, que observarán registros moderados a abundantes.

- El centro y el este del NOA, la mayor parte de Cuyo, la mayor parte del Paraguay y Misiones observarán precipitaciones moderadas a abundantes (10 a 25 mm) con focos con valores escasos.
- La mayor parte de La Argentina y la mayor parte del Uruguay observarán precipitaciones escasas (menos de 10 mm), con amplias extensiones de registros nulos.



PERSPECTIVA DEL 13 AL 19 DE ENERO DE 2022
TEMPERATURA MAXIMA(Grados Cent.)

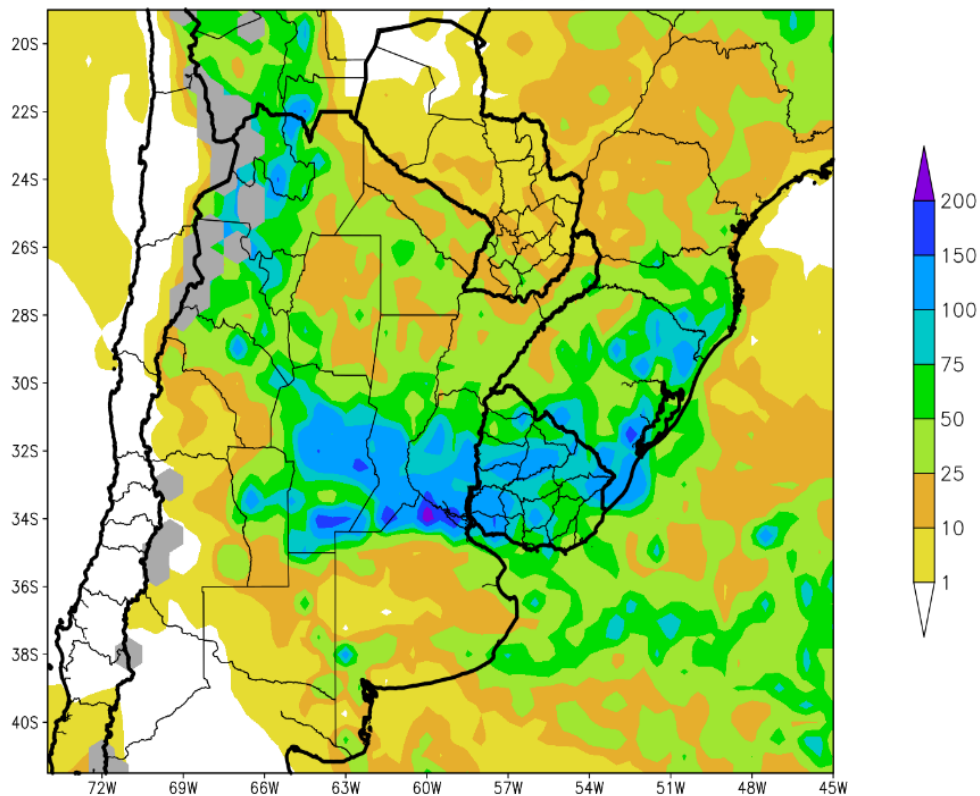


INTENSO CALOR, ACOMPAÑADO POR PRECIPITACIONES DE VARIADA INTENSIDAD, CON SU FOCO SOBRE EL CENTRO DE LA ARGENTINA Y EL URUGUAY, FINALIZANDO CON UN MODERADO DESCENSO TÉRMICO.

Al inicio de la segunda etapa de la perspectiva, continuarán soplando los vientos del trópico, acentuando el ascenso térmico en la mayor parte del área agrícola.

- La mayor parte del área agrícola argentina, gran parte del Paraguay y la mayor parte del Uruguay observarán temperaturas máximas superiores a 40°C, con focos con valores inferiores.
- El centro del NOA, el este de Cuyo, gran parte de Misiones y el sudoeste de la Región Pampeana observarán temperaturas máximas entre 35 y 40°C con focos con valores inferiores y otros superiores.
- El centro-este del NOA y el centro-este de Cuyo observarán temperaturas mínimas entre 30 y 35°C, con focos con valores inferiores.
- El centro-oeste del NOA y el centro-oeste de Cuyo observarán temperaturas máximas entre 25 y 30°C, con focos con valores inferiores.
- El oeste de Cuyo observarán temperaturas máximas entre 20 y 25°C, con focos con valores superiores y otros inferiores.
- Las zonas cordilleranas observarán máximas inferiores a 20°C.



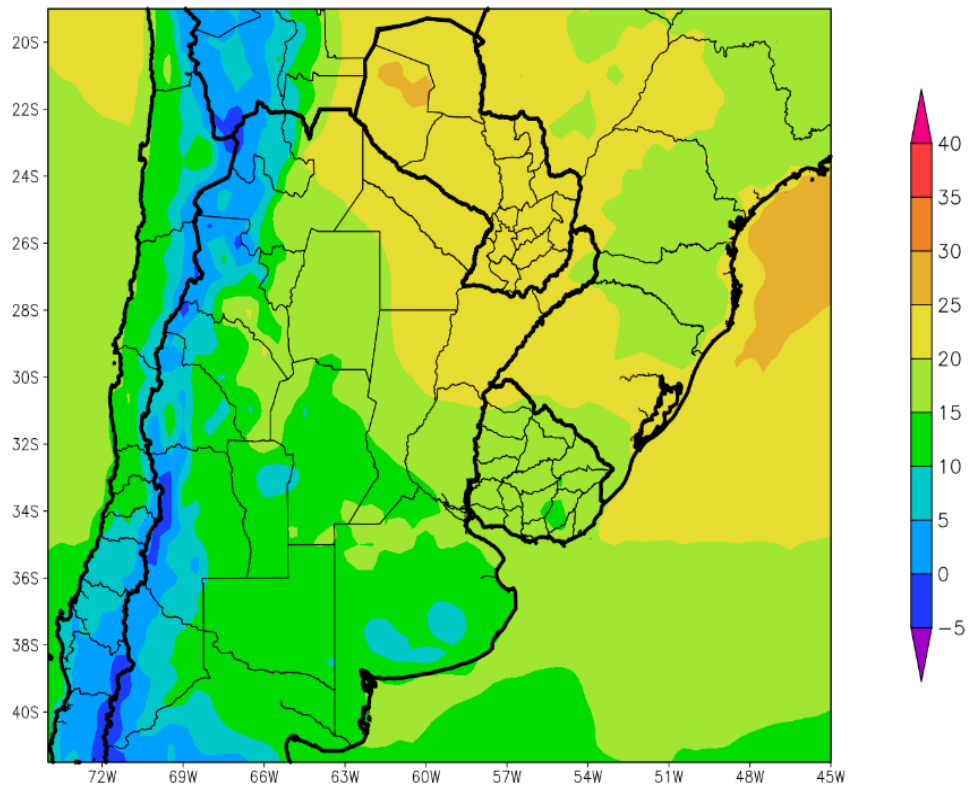
PERSPECTIVA DEL 13 AL 19 DE ENERO DE 2022
 PRECIPITACION (mm)


Paralelamente, se producirá el paso de un frente, que producirá lluvias de variada intensidad, con su foco sobre el centro de La Argentina y el Uruguay.

- El NOA, la mayor parte de la Región del Chaco, el este de Cuyo, el norte y el centro de la Mesopotamia, el extremo sudeste del Paraguay y gran parte de la Región Pampeana observarán precipitaciones entre moderadas y abundantes (10 a 50 mm) con focos con valores superiores y otros con valores escasos
- El norte de la Región Pampeana y la mayor parte del Uruguay observarán precipitaciones abundantes a muy abundantes (50 a 75 mm) con focos de tormentas localizadas severas, con precipitaciones superiores a 150 mm.
- El norte y el oeste de Cuyo, la mayor parte del Paraguay y el oeste de la Pampa observarán precipitaciones escasas (menos de 10 mm), con focos de registros moderados (más de 10 mm).



PERSPECTIVA DEL 13 AL 19 DE ENERO DE 2022
TEMPERATURA MINIMA(Grados Cent.)



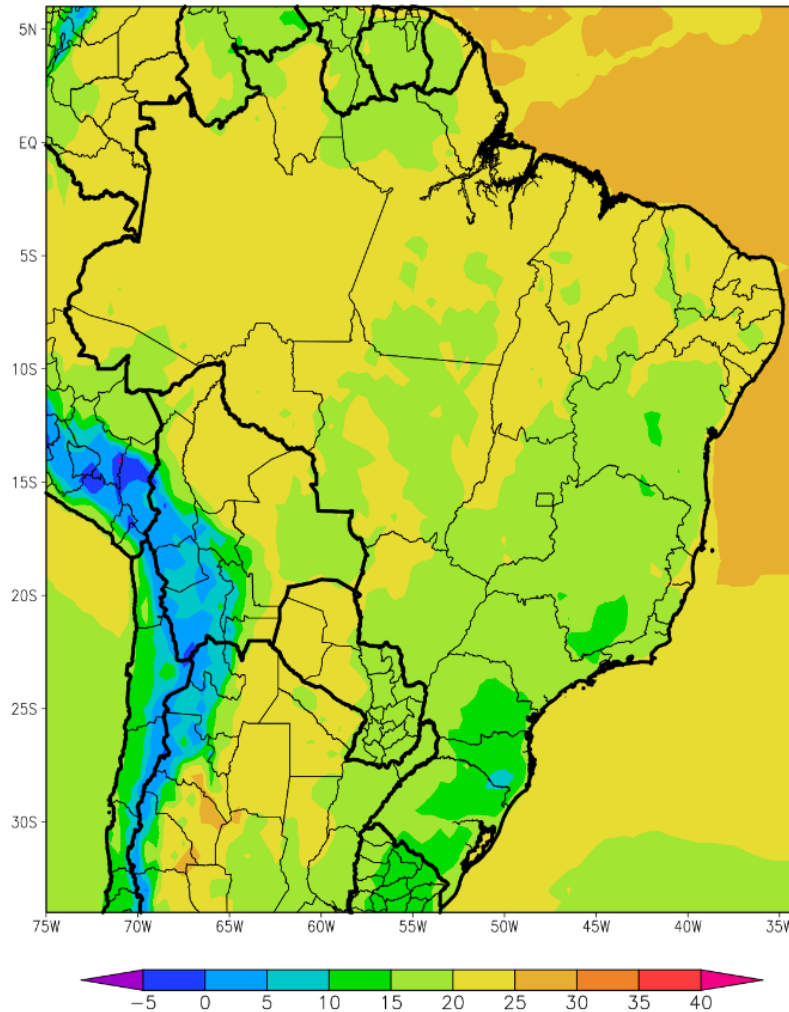
Junto
 con
 el

frente, avanzará una masa de aire polar, causando un moderado descenso térmico tardío sobre la mayor parte del área agrícola, a excepción de su porción centro-norte.

- El este del NOA, el norte de Córdoba, el centro de Misiones, el nordeste de la Región Pampeana y la mayor parte del Uruguay observarán temperaturas mínimas superiores a 15°C, con un amplio foco con valores superiores a 20°C, hacia el norte y focos de valores inferiores.
- El centro del NOA, el este de Cuyo y la mayor parte de la Región Pampeana observarán temperaturas mínimas entre 10 y 15°C, con varios focos de registros inferiores, incluyendo un foco con mínimas por debajo de 10°C sobre las serranías pampeanas, con riesgo de heladas localizadas.
- El oeste del NOA y el oeste de Cuyo observarán temperaturas mínimas entre 5 y 10°C, con riesgo de heladas localizadas.
- Las zonas cordilleranas observarán máximas inferiores a 5°C.



PERSPECTIVA DEL 6 AL 12 DE ENERO DE 2022
TEMPERATURA MINIMA(Grados Cent.)

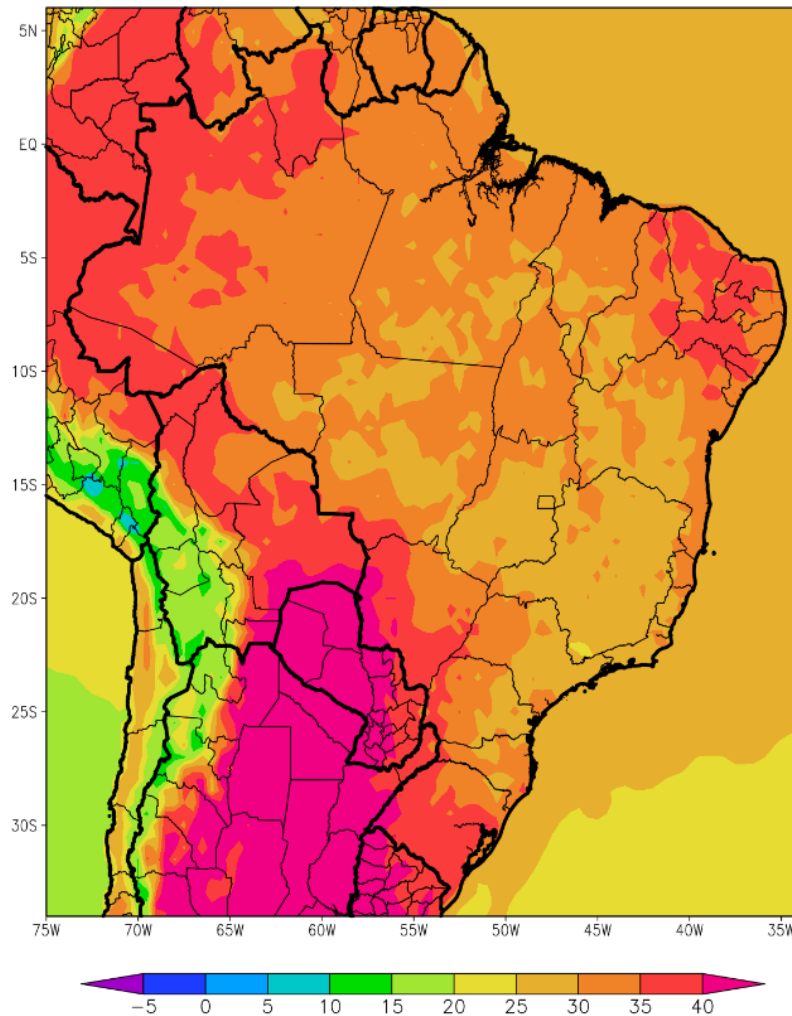


La perspectiva comenzará con la entrada de vientos marinos, frescos y húmedos, que provocarán temperaturas mínimas bajo lo normal sobre la mayor parte del sur y centro del Brasil, de manera que sólo su extremo norte observará registros normales.

- Todo el norte y el centro-oeste del área agrícola brasilera observará temperaturas mínimas superiores a 20°C, con focos con valores inferiores.
- La mayor parte de los Estados de Bahía, Goiás, Mina Gerais, Mato Grosso do Sul, Sao Paulo y el oeste de los Estados de Paraná, Santa Catarina y Río Grande do Sul observarán temperaturas mínimas entre 15 y 20°C. con varios focos con valores inferiores.
- El sudeste de Mina Gerais y la mayor parte de Paraná, Santa Catarina y Río Grande do Sul observarán temperaturas mínimas inferiores a 15°C, con un foco con registros de 5°C que se ubicará sobre el sudeste de Santa Catarina..



PERSPECTIVA DEL 6 AL 12 DE ENERO DE 2022
TEMPERATURA MAXIMA(Grados Cent.)

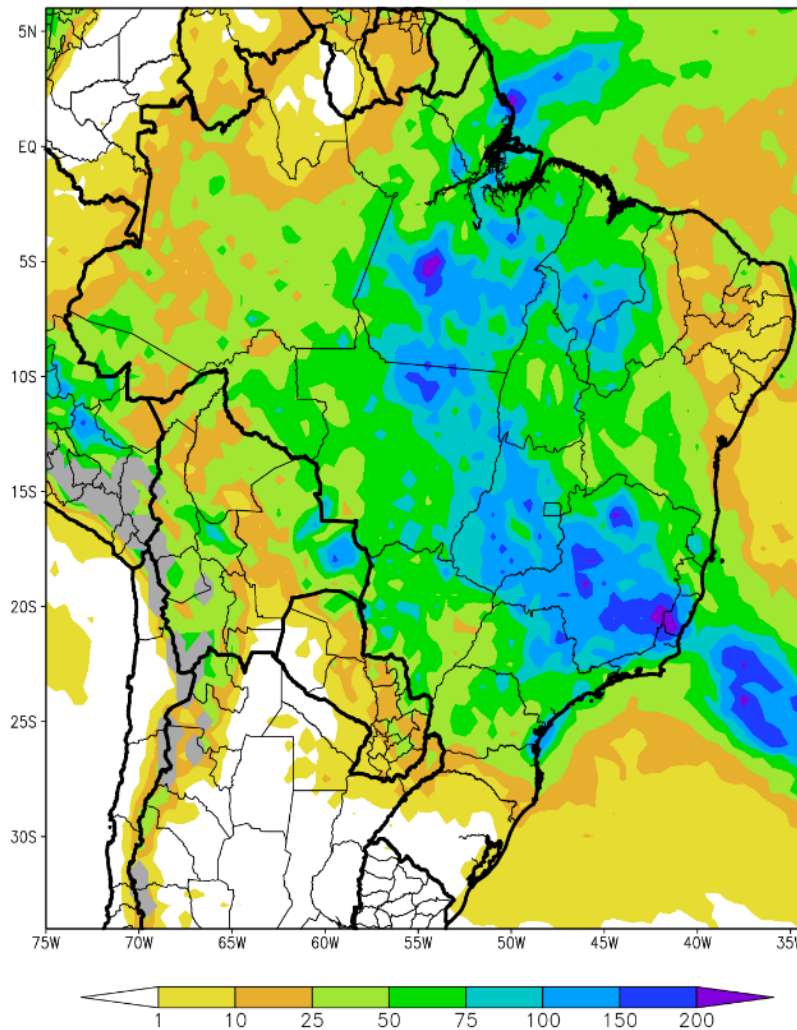


Posteriormente, retornarán los vientos del trópico, aportando humedad y produciendo un moderado incremento térmico, con focos cálidos sobre el interior y el nordeste, mientras el Litoral Atlántico observará registros menos intensos debido a la entrada de vientos marinos.

- La mayor parte del área agrícola brasileña observará temperaturas máximas superiores a 30°C, con varios focos con valores inferiores y otros con registros superiores.
- Solamente, gran parte de Bahía, Mina Gerais, Goiás, Sao Paulo y el este de Paraná observarán temperaturas máximas inferiores a 30°C.



PERSPECTIVA DEL 6 AL 12 DE ENERO DE 2022
PRECIPITACION (mm)



Paralelamente, se producirán precipitaciones abundantes sobre la mayor parte del área agrícola del Brasil, y sólo sus extremos nordeste recibirán registros escasos.

- La mayor parte del área agrícola brasilera observará precipitaciones abundantes a muy abundantes (25 a 75 mm), con varios focos de tormenta con precipitaciones superiores a 150 mm y otros con valores inferiores.
- Sólo el nordeste y el extremo sur del área agrícola del Brasil experimentarán precipitaciones escasas (menos de 25 mm).

